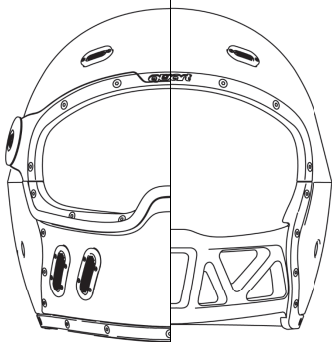


# Maintenance/ /Personnalisation

**quart**



Phoenix C o r e



# Créez / Re/créez



L'une des particularités des casques Qwart réside dans le haut niveau de personnalisation que procure leur assemblage «mécanique».

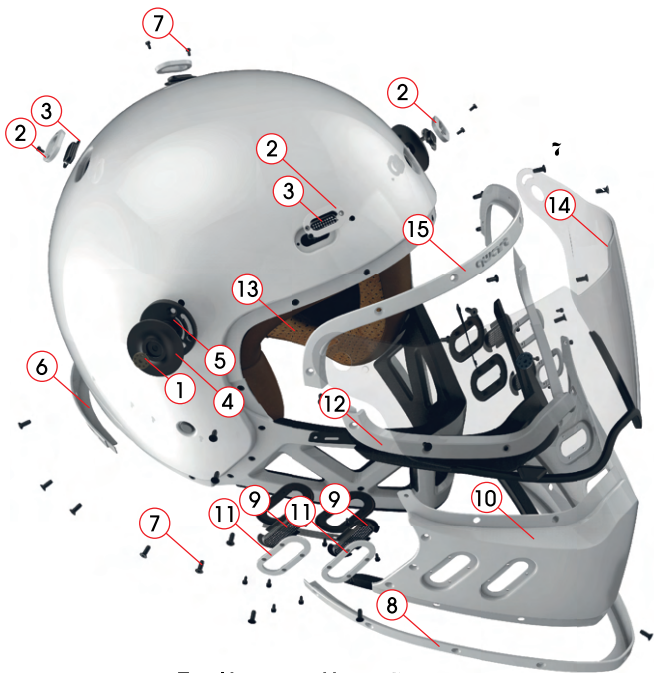
Que ce soit lors de l'acquisition de votre casque ou tout au long de sa vie, Qwart vous offre la possibilité de choisir les finitions de votre Phoenix.

Leur conception permet de les faire facilement évoluer au gré des saisons et de vos envies. Pour ce faire, un large choix d'accessoires, dans des couleurs et textures variées, vous est proposé chez votre revendeur ou sur le site internet [qwartlab.com](http://qwartlab.com).

Le Couvre mentonnière, les ventilations, les grilles, les joncs de bordures, la visière ou l'intérieur peuvent être démontés et remplacés facilement grâce aux pièces détachées d'origine disponibles dans la gamme QWART Alternatives.

*Veillez à utiliser l'outil T Tool fourni avec votre casque, ou des tournevis 6 pans /BTR M3 et Torx T6 pour remplacer les ventilations, grilles ou joncs. Le remplacement de la visière requiert l'utilisation d'un tournevis à 6 pans/BTR M4 (non fourni).*

**IMPORTANT: N'UTILISEZ JAMAIS D'AUTRES ACCESSOIRES QUE LES PIÈCES D'ORIGINE QWART POUR PERSONNALISER VOTRE CASQUE**



**quart**alternatives™

Nous vous conseillons de vous familiariser avec les références/noms des pièces détachées de la gamme Quart Alternatives avant de personnaliser votre casque (voir schéma ci-dessus et légende ci-contre).

- 1:** Visor's screw ( > SCREW KIT )
- 2:** Vent / *ventilation* ( > VENT KIT )
- 3:** Grid / *grille de ventilation* ( > GRID KIT )
- 4:** Washer / *rondelle de visière* ( > WASHERS )
- 5:** Ratchet / *mécanisme de visière* ( > RATCHET KIT )
- 6:** Trim / *jonc de nuque* ( > TRIM KIT )
- 7:** Screw / *vis* ( > SCREW KIT )
- 8:** Trim / *jonc de base* ( > TRIM KIT )
- 9:** Grid / *grille de ventilation de Mask* ( > GRID KIT )
- 10:** Mask / *couvre mentonnière* ( > MASK )
- 11:** Vent / *ventilation de Mask* ( > VENT KIT )
- 12:** Trim / *jonc de nez* ( > TRIM KIT )
- 13:** Lining / *intérieur* ( > LINING KIT )
- 14:** Visor / *visière* ( > VISOR )
- 15:** Trim / *jonc de front* ( > TRIM KIT )

# quart alternatives™



## TRIM KIT (4pcs)

Joncs de bordures  
Plusieurs couleurs disponibles



## CONVERTRIMS (2pcs)

Joncs latéraux  
Plusieurs couleurs disponibles



## GRID KIT (8pcs)

Grilles de ventilations  
Plusieurs couleurs disponibles



## VENT KIT (8pcs)

Ventilations  
Plusieurs couleurs disponibles



## MASK

Couvre mentonnière  
Plusieurs couleurs disponibles



## WASHERS (2pcs)

Rondelles de visière  
Plusieurs couleurs disponibles



## RATCHET KIT (2pcs)

Mecanisme de visière



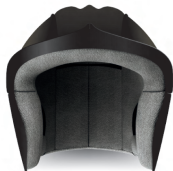
## SCREW KIT (12pcs)

Mélange de vis de dépannage



## VISOR

Visière



## LINING

Intérieur  
Plusieurs couleurs disponibles



## CHEEK PADS (2pcs)

Coussins de joues  
Plusieurs couleurs disponibles



## T TOOL

Tournevis (fourni)

# MUNISSEZ VOUS DES OUTILS APPROPRIÉS

A



**T Tool** (fourni)



ou tournevis équivalent en **BTR/6 pans M3** et **Torx T6**

B

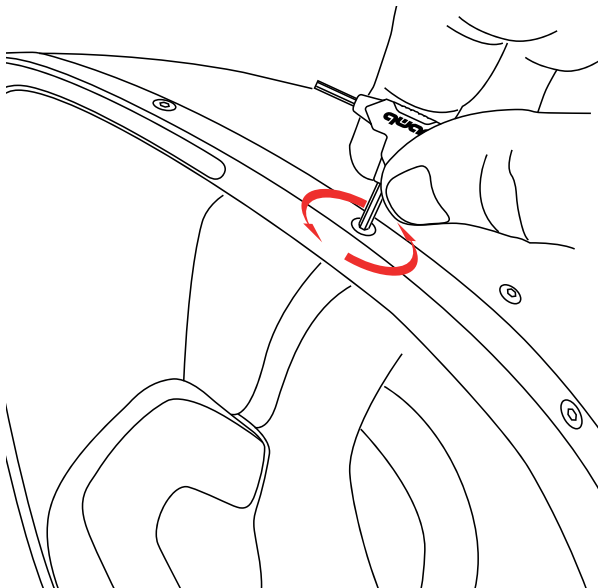
Tournevis **BTR/6 pans M4** (non fourni)



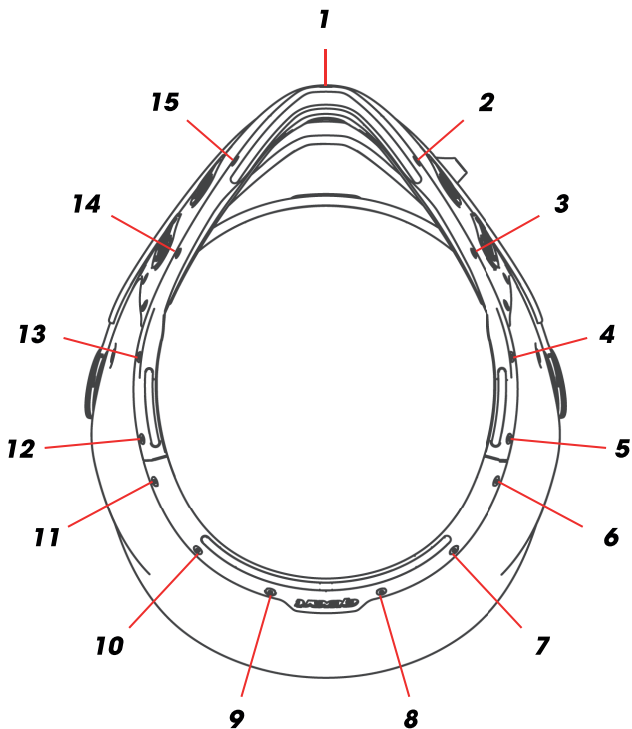
# DÉMONTAGE/REPLACEMENT DES JONCS/TRIMS

Utilisez le T Tool (fourni) ou un tournevis à 6 pans M3 pour libérer les vis de joncs (TRIMS).

**Veillez à noter l'emplacement de chaque vis lors du démontage afin de la replacer au même endroit au remontage**







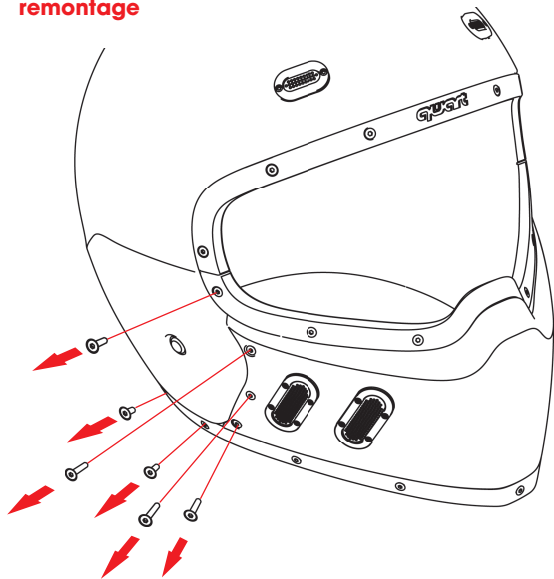
Après avoir noté l'emplacement de chaque vis lors du démontage, assurez-vous de replacer chacune d'elles à sa place initiale lors du remontage des joncs/Trims.



**NE PAS SERRER LES VIS TROP FORTEMENT  
AFIN DE NE PAS ENDOMMAGER LES INSERTS**

# COMMENT DÉMONTÉ/REEMPLACER LE MASK OU INSTALLER LES CONVERTRIMS

Veillez à noter l'emplacement de chaque vis lors du démontage afin de la replacer au même endroit au remontage



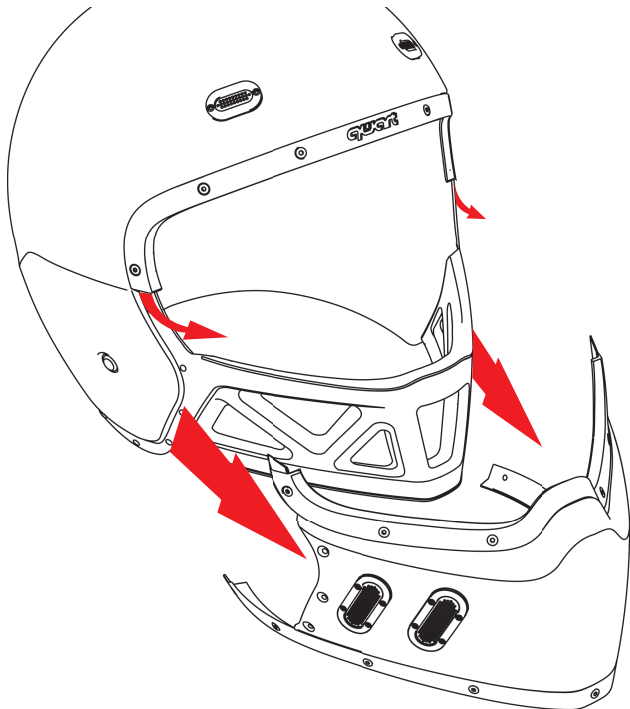
Utilisez le T Tool ou un tournevis à 6 pans M3 pour démonter ou remplacer le mask ou installer les Convertrims



**NE PAS SERRER LES VIS TROP FORTEMENT  
AFIN DE NE PAS ENDOMMAGER LES INSERTS**

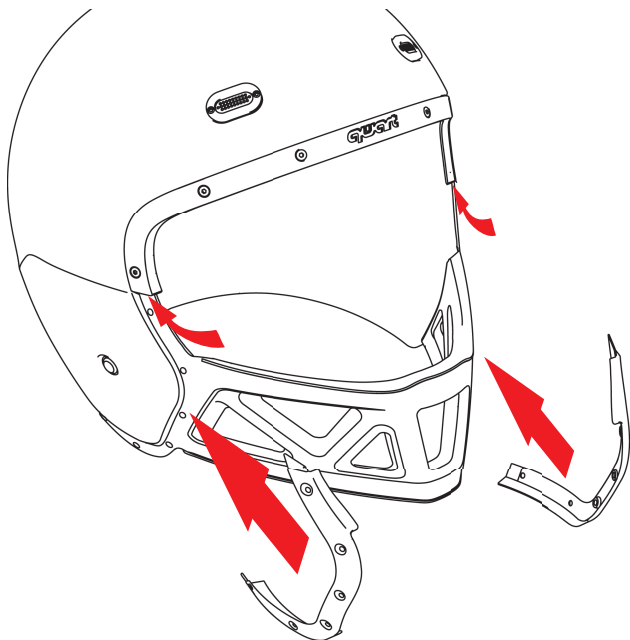
# **DÉMONTAGE/REPLACEMENT DU MASK / INSTALLATION DES CONVERTRIMS**

Après avoir retiré les vis, séparez le Mask du casque comme illustré ci-dessous



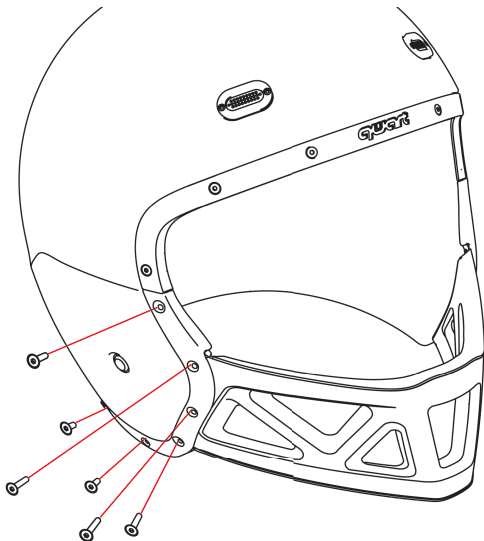
# **DÉMONTAGE/REPLACEMENT DU MASK / INSTALLATION DES CONVERTRIMS**

Installez les convertrims comme illustré ci-dessous



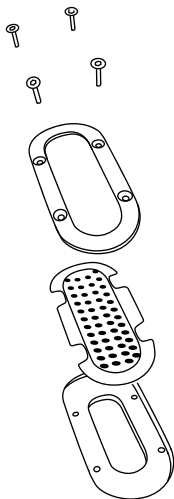
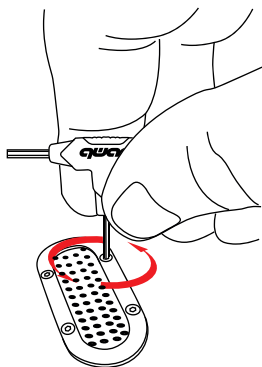
# DÉMONTAGE/REPLACEMENT DU MASK / INSTALLATION DES CONVERTRIMS

Remplacez chaque vis dont vous aurez préalablement noté la position et serrez-les afin de fixer les Convertrims.



**NE PAS SERRER LES VIS TROP FORTEMENT  
AFIN DE NE PAS ENDOMMAGER LES INSERTS**

# DÉMONTAGE/REPLACEMENT DES VENTS OU DES GRIDS



**NB: Le Mask doit être préalablement retiré avant le démontage/remplacement des Vents ou des Grids.**

Afin de ne pas endommager les vis et en raison de leur très petite taille, assurez-vous de bien insérer le T Tool ou un tournevis Torx T6 dans chacune d'elles avant de procéder au dévissage.

Procédez au remontage en respectant la position de chaque élément.

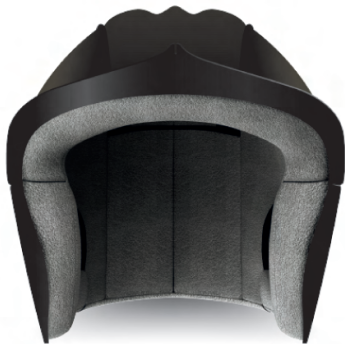


**NE PAS SERRER LES VIS TROP FORTEMENT  
AFIN DE NE PAS ENDOMMAGER LES INSERTS**

## **LINING /INTÉRIEUR DÉMONTABLE**

L'intérieur des Phoenix est démontable afin de pouvoir être remplacé ou lavé lorsque lorsqu'il ne comporte pas d'empîeement cuir.

**Merci de noter les instructions ci-dessous avant de procéder au lavage.**



**ATTENTION:**

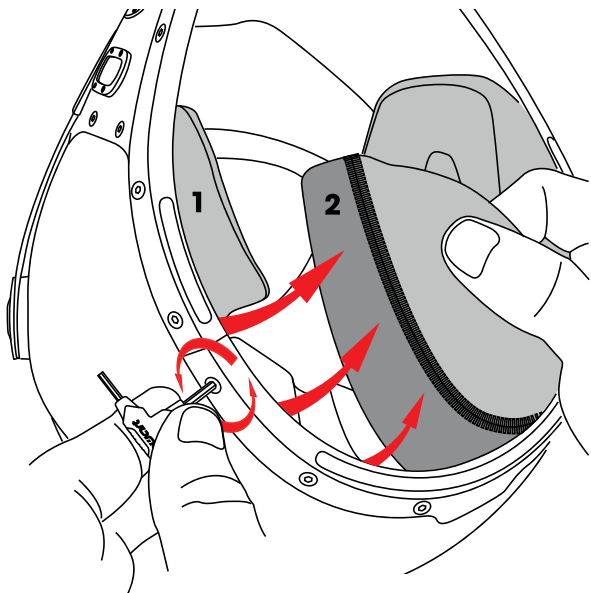
**Tous les linings/intérieurs ne sont pas lavables en machine ou à grande eau.**

Votre casque est peut-être équipé d'un intérieur comportant des empîeements en cuir véritable, ne le lavez jamais en machine et privilégiez des nettoyeurs à sec adaptés.

# DÉMONTAGE/REPLACEMENT DU LINING/INTÉRIEUR

**1** - Les Cheek Pads ( coussins de joues ) sont fixés par des pressions. Tirez sur un bord pour les dégrafer.

**2** - Le Lining/intérieur est maintenu sur la partie frontale et au niveau de la nuque par deux languettes glissées entre le calotin et la calotte. Pour le retirer, désérrez si besoin les vis de joncs de front et de nuque afin de le libérer comme illustré ci-dessous.

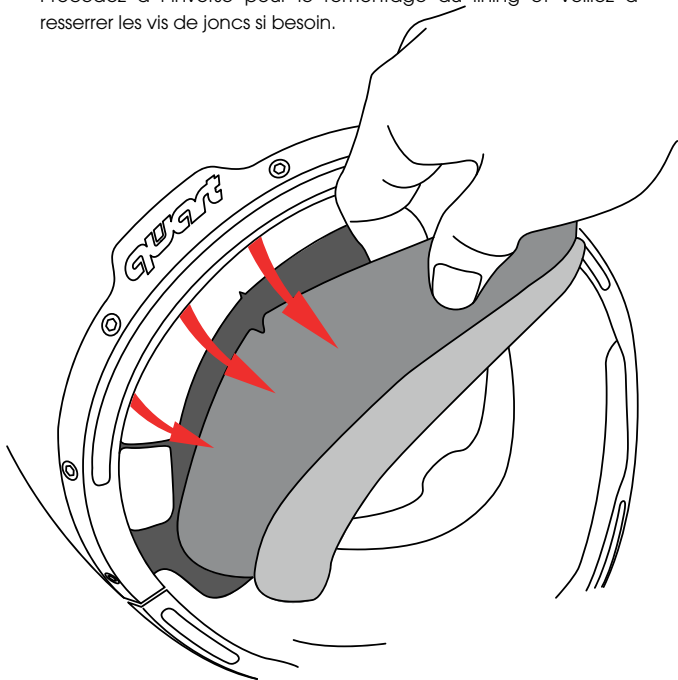




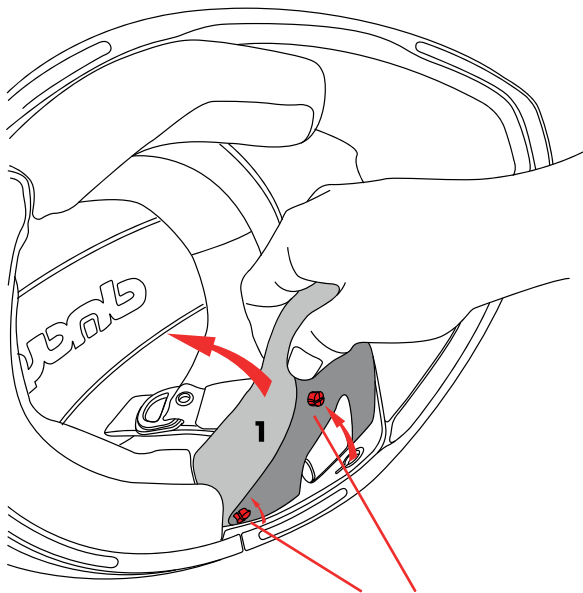
## **DÉMONTAGE/REPLACEMENT DU LINING/INTÉRIEUR**

Tirez sur la partie arrière (nuque) et faites de même avec la partie avant (front) afin de retirer le lining complètement.

Procédez à l'inverse pour le remontage du lining et veillez à resserrer les vis de joncs si besoin.



# DÉMONTAGE/REPLACEMENT DES CHEEK PADS/COUSSINS DE JOUES



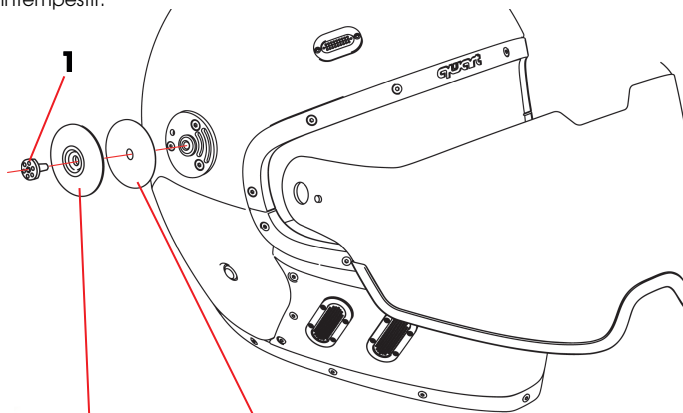
**1** - Les Cheek Pads ( coussins de joues ) sont fixés par des pressions. tirez sur un bord pour dégraffer chaque cheek pad comme illustré ci-dessus.

>> Procédez à l'inverse pour replacer les cheek pads en veillant à exercer une forte pression en vis à vis de chaque pression afin de bien la réintroduire dans son logement.

# DÉMONTAGE/REPLACEMENT DE LA VISIÈRE OU DES WASHERS

Pour démonter la visière ou remplacer les Visor Washers (rondelles de visière) il convient d'utiliser un tournevis à 6 pans M4 (non fourni).

Lors du remontage de la visière, il est nécessaire d'enduire le filetage des vis de visière **1** de frein filet afin d'éviter tout devissage intempestif.



**Washer**

Rondelle de Visière

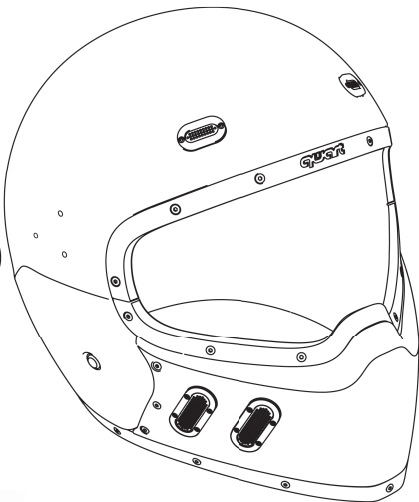


**Entretoise**

# DÉMONTAGE/REPLACEMENT DES RATCHETS (MÉCANISMES DE VISIÈRE)

Après avoir retiré la visière, les mécanismes gauche et droit (L ou R gravés dans la partie intérieure pour gauche ou droit) peuvent être démontés à l'aide du T Tool ou d'un tournevis à 6 pans M3.

Vis 6 pans M3



Ratchet/Mécanisme de visière

## UTILISER LE PHOENIX SANS VISIÈRE

Après avoir retiré la visière, les washers et les mécanismes gauche et droit, réutilisez les vis de Ratchet pour monter les rondelles cuvettes ( fournies) des deux côtés du casque.

Votre casque est alors en configuration sans visière ni inserts apparents et peut être utilisé avec des lunettes de moto comme le QWART Leismo.



**6 Rondelles cuvettes**  
(fournies)

***qwart***<sup>®</sup>



[qwartlab.com](http://qwartlab.com)